

JIL

LONTEX

TRUCK PARTNER



TACHOGRAF 1318
CZĘŚCI & AKCESORIA

1318 TACHOGRAPH
SPARE PARTS & ACCESSORIES

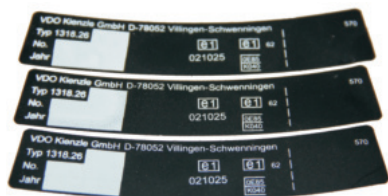
FAHRTENSCHREIBER 1318
ERSATZTEILE & ZUBEHÖR



1



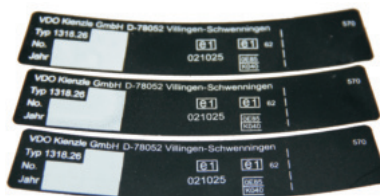
12V/24 V 125/140/180 km/h 1 driver/2 drivers for repair	370010
12V/24 V 125/140/180 km/h 1 driver/2 drivers after repair/exchange	370010/N
Ask about new/exchange models of KTCO 1318	370010/KTCO



301824

Tabliczka znamionowa 1318-24
 Type plate (1318.24)
 Typenschild (1318.24)

VDO code: 1318-0101-055-570



301825

Tabliczka znamionowa 1318-25
 Type plate (1318.25)
 Typenschild (1318.25)

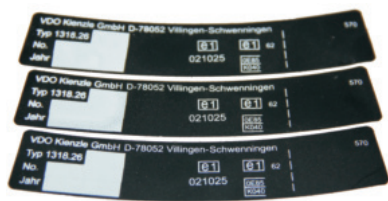
VDO code: 1318-0101-055-580



301826

Tabliczka znamionowa 1318-26
 Type plate (1318.26)
 Typenschild (1318.26)

VDO code: 1318-0101-055-490



301827

Tabliczka znamionowa 1318-27
 Type plate (1318.27)
 Typenschild (1318.27)

VDO code: 1318-0101-055-500



330202

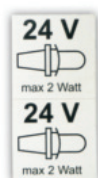
Nalepka grup roboczych 1318
 1318 sticker front
 Aufkleber Arbeitsgruppen 1318



330394

Etykieta 12V
 Label 12V
 Etikett 12V

VDO code: 1311-0111-159-000



330395

Etykieta 24V
 Label 24V
 Etikett 24V

VDO code: 1311-0111-160-000



330258

Żarówka z oprawką 24V/1.2
 24V 1,2W bulb with socket
 Birne mit Fassung

VDO code: HW04-068



330260

Żarówka z oprawką 12V/1.2W
 12V 1,2W bulb with socket
 Birne mit Fassung

VDO code: HW04-067



330053/O

Dekiel plombowniczy 1318 kody - oryginal
 1318 dil switch cover – original
 Abdeckung 1318 – original VDO

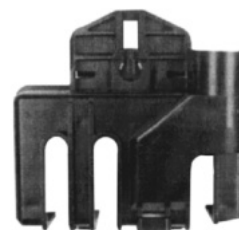
VDO code: 1318-90021301



330053

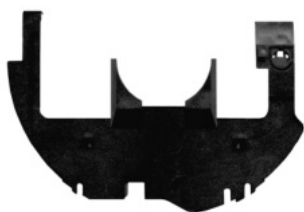
Dekiel plombowniczy 1318 kody
 Internal 1318 dil switch cover
 Abdeckung 1318

VDO code: 1318-90021301



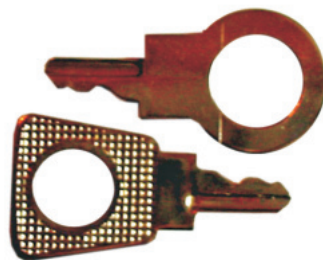
330055

Dekiel plombowniczy na przewód
 zbrojony 1318
 1318/19 sealing cover for armoured cable
 Plombenhaube 1318/19 für gepanzerte
 Geberkabel
 VDO code: 1318-90025300



330250

Dekiel zabezpieczający przełączniki
 grup roboczych 1318
 1318 internal lower sealing cover
 Abdeckplatte 1318 (1 Tag)
 VDO code: 1318-0201-012-003



330140

Klucz krótki
 Tachograph key standard
 Schlüssel kurz

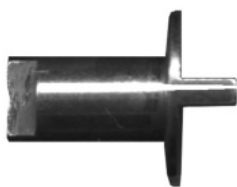
VDO code: 1305-9002-29-01



330239

Zamek z kluczem tachografu 1318
 1318 replacement lock assembly
 Schlosszylinder KPL 1318

VDO code: 1318-9999-027-000



330354

Oś zamka 1318
 1318 lock bar drive piece
 Mitnehmer 1318

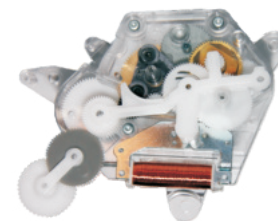
VDO code: 1318-0114-003-001



330352

Rygiel zamka 1318
 1318 lock bolt
 Schlossriegel 1318

VDO code: 1318-0114-002-001



330320

Zegar tachografu 1318 (nowy)
 Clock 1318 (new)
 1318 Fahrtenschreiberuhrwerk (neu)

VDO code: 1318-0106-000-012

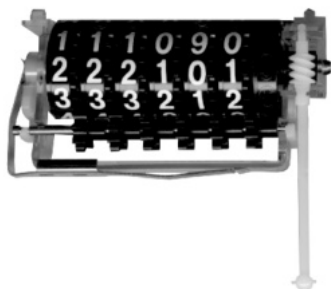
 <p>330319</p> <p>Oś zegara 1318 Speed shaft CPL. 48.8mm long, 1F Geschw-Welle KPL. 48,8mm lang, 1F</p> <p>VDO code: 1308-0106-070</p>	 <p>330151</p> <p>Dystans na zegar jednego kierowcy Collar (1 driver, 24h) Distanzring (1 Fahrer)</p> <p>VDO code: 1318-0106-043-000</p>	 <p>330396</p> <p>Magnes długi 13,5mm Clock magnet 13,5mm Magnet lang 13,5mm</p>
 <p>330397</p> <p>Magnes krótki 11mm Clock magnet 11mm Magnet kurz 11mm</p>	 <p>330375</p> <p>Koła zębate zegara 1318 z magnesem długim 1318 clock rack kit - long magnet Zahnrad mit langem Magnet</p>	 <p>330374</p> <p>Koła zębate zegara 1318 z magnesem krótkim 1318 clock rack kit - short magnet Zahnrad mit kurzem Magnet</p>
 <p>330390</p> <p>Koło zębate zegara 1318 1318 clock rack Zahnrad Uhr 1318</p>	 <p>330378</p> <p>Cewka zegara 1318 1318 clock coil Uhrspule</p>	 <p>330219</p> <p>Płyta separacyjna 1318 Flap CPL. Klappe KPL.</p> <p>VDO code: 1318-0113-000-001</p>



330215

Błaszka blokująca płytę separacyjną 1318
 Locking plate
 Verriegelungsplatte

VDO code: 1318-0113-002-000



330222

Liczydło tachografu 1318
 Odometer (red)
 Wegstreckenzähler RT

VDO code: 1318-0207-000-010



330223

Rolka metrów liczydła 1318
 Odometer wheel 1318
 Anfangsrolle bedruckt

VDO code: 1318-0207-003-011



330381

Sprężyna plastikowa liczydła 1318 typ I
 Delrin spring
 Feder

VDO code: 1318-0207-005-000



330382

Sprężyna plastikowa liczydła 1318 typ II
 Spring (hostaform)
 Feder (hostaform)

VDO code: 1318-0207-010-001



330380

Walek liczydła 1318
 Clutch 1318
 Kupplungswelle

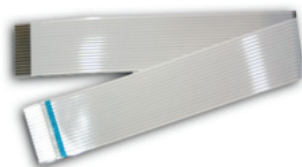
VDO code: 1318-0207-004-002



330330

Przysłona liczydła 1318 zielona
 Colour filter (green)
 Farbfilter (grün)

VDO code: 1318-0207-009-020



330226

Przewód paskowy 16 x 250 1318
 Ribbon cable 16 x 256
 Flachbandleitung 16 x 256

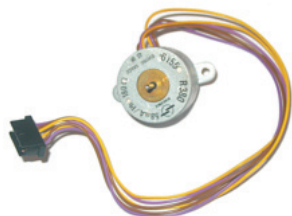
VDO code: HS53-6800-042



330224

Przewód paskowy 8 x 250 1318
 Ribbon cable 8 x 250
 Flachbandleitung 8 x 250

VDO code: HS53-6800-007



330255

Silnik 1318 12V po regeneracji
 Motor CPL. (12V, 180 Ohm)
 Motor KPL 12V 180 Ohm

VDO code: 1318-0202-174-001



330254

Silnik 1318 24V po regeneracji
 Motor CPL. (24V, 700 Ohm)
 Motor KPL 24V 700 Ohm

VDO code: 1318-0202-174-011



330362

Zespół prędkości 1318
 Speed system complete 1318
 Messsystem - V KPL 12V/24V

VDO code: 1318-0203-009-00



330359

Koło zębate systemu prędkości 1318
 1318 speed system rack
 Zahnrad Geschwindigkeit



330248

Koło zębate z blokadą zwrotną 1318
 Free wheel CPL.
 Freilauf KPL

VDO code: 1318-0202-060-000



330248/O

Koło zębate z blokadą zwrotną 1318
 - oryginal
 Free wheel CPL. – original
 Freilauf KPL – original
 VDO code: 1318-0202-060-000



332001

Koło zębate ze sprzęgiełkiem 1318
 Spur wheel (T=10/50,DIAM.4.55/15.66)
 Geradstirnrad Z=10/50; DM 4,55/15,66

VDO code: 1318-0202-094-001



332002

Tulejka ze ślimakiem 1318
 Coupling sleeve
 Kupplungswelle

VDO code: 1318-0202-065-002



332003

Koło zębate płyty mechanizmu 1318
 Spur wheel (T=15/36,DIAM. 5.2/11.6)
 Geradstirnrad Z=15/36; DM 5,2/11,6

VDO code: 1318-0202-062-000



332003/Z

Koło zębate płyty mechanizmu 1318
 -zamiennik
 Spur wheel (T=15/36,DIAM. 5.2/11.6) –
 substitute
 Geradstirnrad Z=15/36; DM 5,2/11,6 –
 Ersatzteil VDO code: 1318-0202-062-000



332004

Koło zębate walcowe 1318
 Gear 1318
 Geradstirnrad
 VDO code: 1318-0202-061-010



332004/Z

Koło zębate walcowe 1318-zamiennik
 Gear 1318 – substitute
 Geradstirnrad – Ersatzteil
 VDO code: 1318-0202-061-010



332005

Koło zębate z krzywką 1318 czarne
 Distance cam (black)
 Wegkurve schwarz
 VDO code: 1318-0202-069-001



332006

Koło zębate z krzywką 1318 białe
 Eccentric wheel (T=30, DIAMETER 9.66)
 Exzenterrad Z=30; DM 9,66
 VDO code: 1318-0202-073-000



332007

Koło zębate zapadkowe 1318 czarne
 Connecting link A (black)
 Kulisse F1
 VDO code: 1318-0202-071-000



332008

Koło zębate zapadkowe 1318 białe
 Connecting link (beige)
 Kulisse naturfarben
 VDO code: 1318-0202-091-002



332009

Walek 1318
 Shaft
 Achse
 VDO code: 1318-0202-066-000



332010

Zębatka blokująca 1318
 Stop A (T=9, DIAMETER 4.8)
 Anschlag A (Z=9; DM 4,8)
 VDO code: 1318-0202-072-001



332012

Ramię z blokadą zwrotną 1318
Support CPL
Halter KPL

VDO code: 1318-9999-017-000



332017

Ramię płyty mechanizmów 1318
Lever
Hebel AZ F1

VDO code: 1318-0202-024-001



330249

Uchwyt mocujący przełącznika tarczy 1318
Bearing bracket with axle
Lagerbock mit Achse

VDO code: 1318-0202-042-010



330247

Walek uchwyty mocującego tarczy 1318
Axle (OS)
Achse

VDO code: 1318-0202-041-001



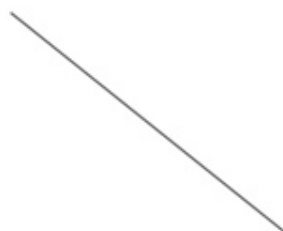
330228

Walek z uchwytem mocującym
przełącznika tarczy 1318
Bearing bracket with axle
Rolle mit Halterung für den Umschalter
den Diagrammscheiben



330385

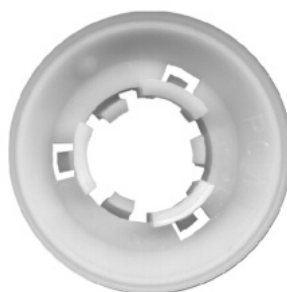
Podkładka miedziana pierścienia
centralnego
Washer
Scheibe
VDO code: 1318-0201-019-000



330389

Włos do podkładki miedzianej
Spring
Feder

VDO code: 1318-0201-020-010



330383

Plastikowy pierścień centralny
Chart ring
Spannknopf

VDO code: 1311-0111-220-000



1318-0210-015-001

Tulejka płyty elektronicznej 1318
Spacer
Abstandhalter



332021

Korpus główny 1318
 Case 1318
 Gehäuse KPL

VDO code: 1318-9999-010-000



U30229

Obudowa tylna 1318 nowa
 Cover (for up units)
 Haube

VDO code: 1318-0201-050-004



330165

Koszyk montażowy MERCEDES
 MERCEDES mounting frame
 Montagerahmen MERCEDES



330361/O

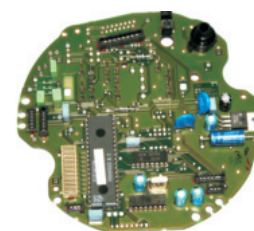
Pokrywa 1318 oryginal
 1318 front cover original
 Abdeckung original

VDO code: 1318-0101-009-008



1318-0101-045-001

Obudowa pokrywy 1318 - jeden kierowca
 Desk (1 driver)
 Haube (1-Fahrer)



330324

Płyta główna elektroniczna 1318
 uniwersalna na taśmę 8 polową
 1318 electronic board – flatcable 8x250,
 reconditioned
 Hauptplatine universal für 8-pin
 Flachbandleitung



330325

Płyta główna elektroniczna 1318
 uniwersalna na taśmę 16 polową
 1318 electronic board – flatcable 16x250,
 reconditioned
 Hauptplatine universal für 16-pin
 Flachbandleitung



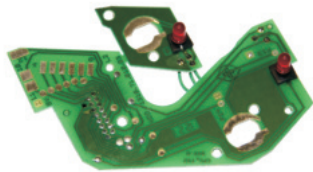
1318/89-852-60

Płyta elektroniki 1318 8 pin - jeden
 kierowca
 8 pin board (1 driver)
 Platine 1318 8-pin (1-Fahrer)



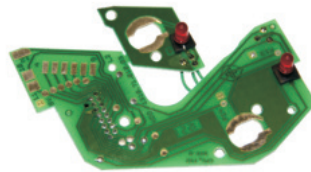
1318/89-835-12

Płytki elektroniki 1318 EC 12V
 V board EC 12V (VW)
 Platine elektronik



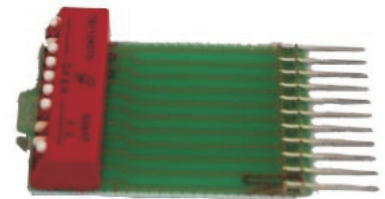
330267

Płytko elektroniczna oświetlenia
 i zegarka 1318
 Illumination & clock circuit board
 Platine Beleuchtung und Uhr 1318



1318-72-012-03

Płytko oświetlenia
 Contact spring CPL. (length 23)
 Kontaktfeder



330328

Płytko kodowa 1318
 1318 code plate
 Kodierplatine 1318

VDO code: 1318-72-004-00



332022

Płytko mechanizmów 1318
 1318 mechanism board
 Platine mechanik 1318

VDO code: 1318-0202-001-015



1318-0101-060-000

Pióro kontaktowe kompletne
 Contact spring CPL.
 Kontaktfeder KPL



1318-0101-062-001

Pióro kontaktu
 Contact spring CPL. (for cover with rib)
 Kontaktfeder



330252

Przełącznik grup roboczych 1318
 Standard 1318 KNOB (length 65.3mm)
 Drehknopf KPL, INCL. Kappe WS; 65,3mm

VDO code: 1318-0201-030-000



1318-0201-030-030

Przełącznik grup roboczych 1318
 - 70,7mm
 Setting knob
 Schalter Arbeitsgruppen



1318-0201-030-020

Przełącznik grup roboczych 1318 SCANIA
 1318 knob for SCANIA (length 65.3mm)
 Drehknopf KPL (SCANIA)



330251

Przełącznik grup roboczych, długi 1318
 1318 time-group switch
 Schalter Arbeitsgruppen

VDO code: 1318-0201-030-010



1318-0202-081-000

Motylek
 Blind knob (2mm thick)
 Mitnehmerscheibe (2mm dick)



1318-0202-080-000

Sprężyna przełącznika brązowa
 Stop spring brown
 Rastfeder



330253

Ostłona na przełączniki 1318-24
 Safety button
 Sicherungsknopf

VDO code: 1318-0201-031-000



1318-0202-040-005

Element przełącznika tarcz 1318
 Sliding gear (switching nipple)
 Wippe



332011

Gniazdo przełączników grup roboczych
 1318
 Spur wheel
 Geradstirnrad
 VDO code: 1318-9999-017-000



330256

Śruby pod przełączniki grup roboczych
 1318
 Threaded bush 1318 odometer cover
 Schraube; Kunststoff
 VDO code: 1318-0201-017-001



1318-0108-015-011

Skala prędkości 125 km/h zwykła
 Dial
 Geschwindigkeitsskala 125 normal



330213

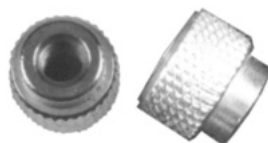
Skala prędkości 1318
 Dial (EC, 125)
 Geschwindigkeitsskala EC;125
 VDO code: 1318-0108-014-011



330176

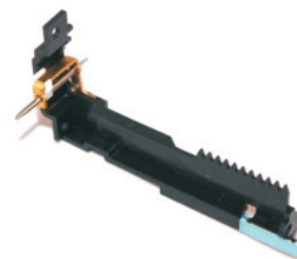
Wspornik tachografu 1318
 1314 tachograph fixing clamp - 80mm
 Befestigungshalter 80mm

VDO code: 1318-90031000



330178

Nakrętka moletowana
 Knurled nut
 Mutter geriffelt



332013

Rysik prędkości 1318
 V carriage CPL. (1 day)
 Geschw.-Schlitten KPL (1-Tag)

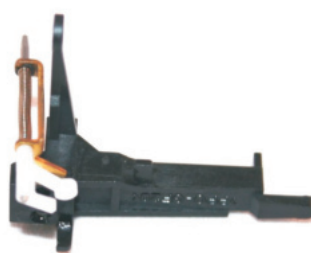
VDO code: 1318-9999-011-011



332014

Rysik automatu 1318
 AZ carriage CPL. (1 day)
 Arbeitsz.-Schlitten KPL 1-Tag

VDO code: 1318-9999-013-011



332015

Rysik drogi 1318
 Distance carriage CPL. (1 day)
 Wegschlitten KPL. (1-Tag)

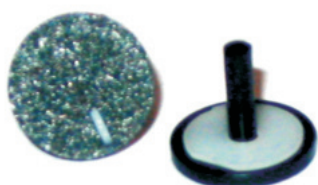
VDO code: 1318-9999-012-012



332016

Rysik obrotomierza 1318
 1318 tachometer scriber
 Schreibstift Umdrehungsmesser

VDO code: 1318-0104-017-010



330287

Sekundnik 1318
 Seconds dial
 Sekundenscheibe

VDO code: 1318-0109-019-000



330264

Wskazówka godzinowa zegara 1318
 Hour hand (WHT)
 Stundenzeiger (WS)

VDO code: 1318-0109-024-000



330265

Wskazówka minutowa zegara 1318
 Minute hand
 Minutenzeiger

VDO code: 1318-0109-025-000



330265P

Wskazówka minutowa zegara 1318
pomarańczowa
Minute hand
Minutenzeiger
VDO code: 1318-0109-025-021



330242

Wskazówka 1318 pomarańczowa
Speed pointer 1318-02 06
Geschw.-Zeiger
VDO code: 1318-0109-027-020



330240

Wskazówka 1318 biała
Speed pointer 2
Geschw.-Zeiger 2
VDO code: 1318-0109-027-030



330244

Wskazówka 1318 czerwona
1318 speed pointer, red
1318 Zeiger, rot
VDO code: 1318-0109-027-010



1318-0109-051-010

Wskazówka prędkości 1318 - biała 59mm
Speed pointer
Geschw.-Zeiger (Kässbohrer)



1318-0109-047-003

Wskazówka prędkości 1318 IVECO długa
Speed pointer (wht, IVECO spr)
Geschw.-Zeiger



330259

Kapturek na wskazówkę prędkości 1318
Cap (diam. 16.7/18 black)
Kappe sw., f. alle Ausführungen
VDO code: 1318-0109-039-010



1318-0101-021-001

Szyba plastikowa 1318
Lens plastic 1318 on/8170252003
1318 Frontglas



330210

Szyba tachografu 1318
1318 glass for tachograph
1318 Frontscheibe
VDO code: 1318-0101-021-001



330257

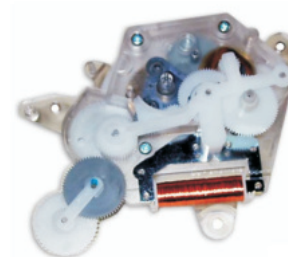
Ramka pod szybę 1318
Cover plate
Blende

VDO code: 1318-0101-017-000



330231

Front okrągły tachografu 1318 kompletny
/2 kierowców
Bezel 1318-26 (RPM) standard round
Frontring KPL EC;2F;R;SW;1/min
VDO code: 1318-0101-011-021



330322

Zegar tachografu 1318 po regeneracji
Clock 1318 after regeneration
1318 Fahrtschreiberuhrwerk (nach der
regeneration)
VDO code: 1318-0106-000-012

A2C59516734

Zestaw mechanizmu przełączników grup roboczych 1318 / 1318 kit standard knob /
 1318 Kit Drehknopf

Skład zestawu: / Set includes: / Kit beinhaltet:

330252	1318-0201-030-000	Przełącznik grup roboczych / Standard 1318 KNOB (length 65.3mm) / Drehknopf KPL, INCL. kappe WS; 65,3mm
332011	1318-9999-017-000	Gniazdo przełącznika grup roboczych / Spur wheel / Geradstirrad
-	1318-0202-080-000	Sprężyna przełącznika / Stop spring brown / Rastfeder
-	1318-0109-019-000	Sekundnik /Seconds dial / Sekundenscheibe



A2C59516732

Zestaw kół 1318 oryginał / 1318 Kit Free Wheel / Kit Freilauf

Skład zestawu: / Set includes: / Kit beinhaltet:

330248/O	1318-0202-060-000	Koło z blokadą zwrotną / Free wheel CPL. / Freilauf KPL
332003	1318-0202-062-000	Koło zębate płyty mechanizmu / Spur wheel (T=15/36,DIAM. 5.2/11.6) / Geradstirrad Z=15/36; DM 5,2/11,6
332002	1318-0202-065-002	Tuleja ze ślimakiem / Coupling sleeve / Kupplungswelle
332009	1318-0202-066-000	Walek / Worm / Schnecke
332005	1318-0202-069-001	Koło zębate z krzywką czarne / Distance cam (black) / Wegkurve schwarz
332007	1318-0202-071-000	Koło zębate zapadkowe czarne / Connecting link A (black) / Kulisie F1
332012	1318-9999-017-000	Ramię płyty mechanizmu (ramię z blokadą zwrotną) / Support CPL / Halter KPL
332004	1318-0202-061-010	Koło zębate walcowe / Gear 1318 / Geradstirrad



A2C59516733

Zestaw mechanizmu rysików 1318 / 1318 Kit Carriage / Schreibstift Kit

Skład zestawu: / Set includes: / Kit beinhaltet:

332013	1318-9999-011-011	Zespół pisaka prędkości / V carriage CPL. (1 day) / Geschw.-Schlitten KPL (1-Tag)
332014	1318-9999-013-011	Zespół pisaka automatu / AZ carriage CPL. (1 day) /Arbeitsz.-Schlitten KPL 1-Tag
332015	1318-9999-012-012	Zespół pisaka drogi / Distance carriage CPL. (1 day) / Wegschlitten KPL. (1-Tag)
332020	1318-0202-055-000	Zespół kontaktowy / Contact board CPL. (140) / Kontaktträger KPL.

